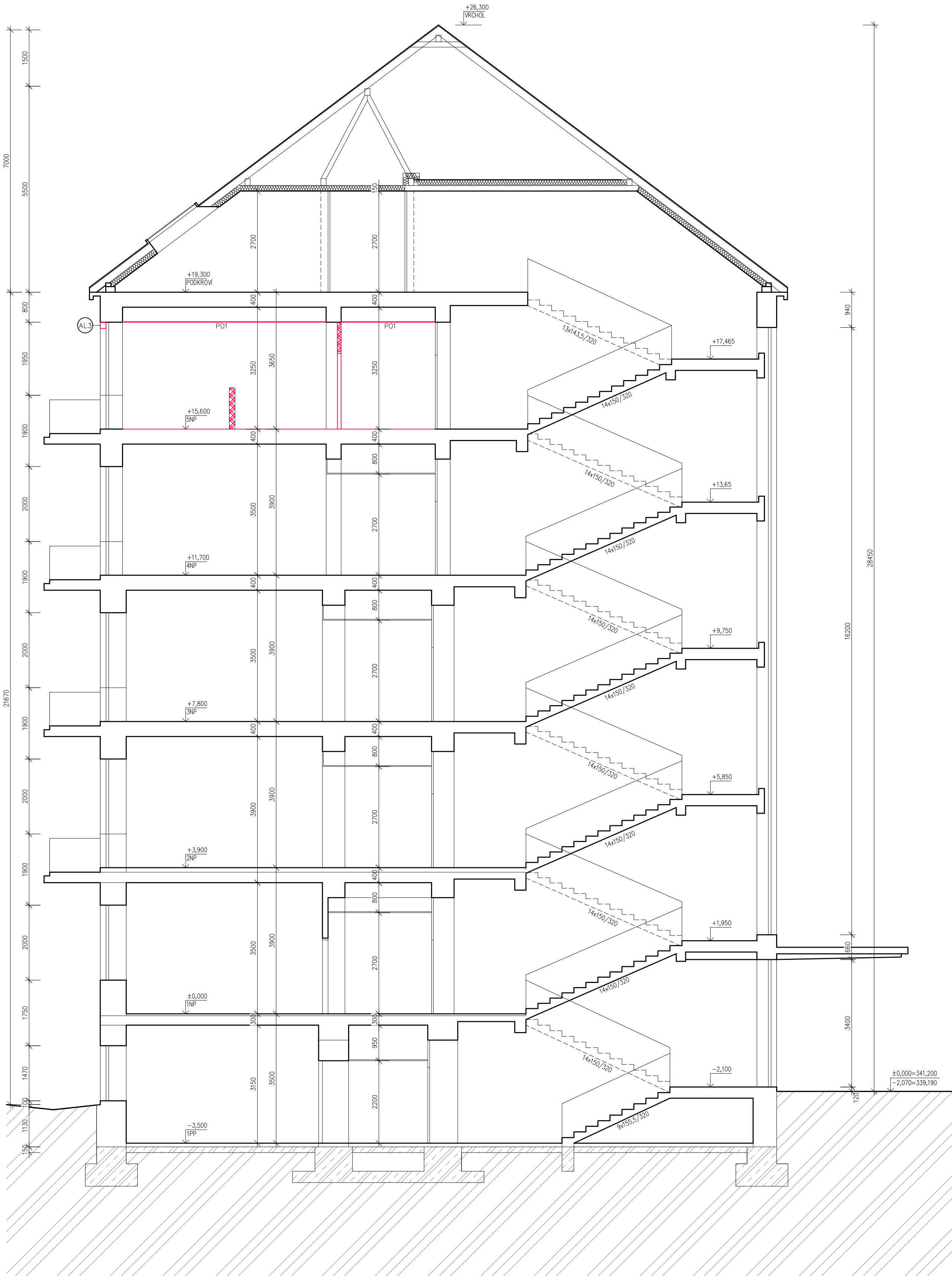


ŘEZ C-C'



LEGENDA MATERIÁLŮ

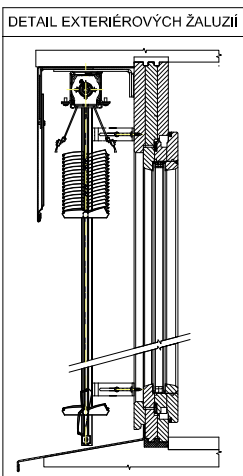
- STÁVAJÍCÍ KONSTRUKCE
- NOVÉ KONSTRUKCE
- NOVÉ SDK KONSTRUKCE
- STÁVAJÍCÍ KONSTRUKCE
- STÁVAJÍCÍ KONSTRUKCE

PODHLÉDY:

P01 MINERÁLNÍ PODHLÉD KAZETY 600x600mm
PROVOZ S VYSOKÝM POŽADAVKEM NA BAKTERIOLOGICKOU ČISTOTU.
S NEMAGNETICKÝM POVRCHEM
PODHLÉD ZAVĚŠENÝ KOTVENÝ DO STROPNÍ KCE

POPIS STAVEBNÍCH ÚPRAV:

- NOVÉ ROZMÍSTĚNÍ MÍSTNOSTÍ
- VYŽDĚNÍ NOVÝCH PRÍČEK A NOVÝCH DVEŘÍ
- VŠECHNY PRÍČKY V SÓC. MÍSTNOSTECH LEHKÉ Z SDK
- NOVÉ PODLAHOVÉ ÚPRAVY V MÍSTNOSTECH, VIZ SAMOSTATNÁ ČÁST
- PROVEDENÍ NOVÝCH NÁSLAPNÝCH A NIVELAČNÍCH VRSTEV
- NOVÉ PODHLÉDY



ILUSTRATIVNÍ FOTKA EXTERIÉROVÝCH ŽALUZIÍ



±0,000=341,200

Projektant Ing. Michal Klímša	Kontroloval Ing. Michal Klímša	Zodp. projektant Ing. Michal Klímša	Amun Pro s.r.o. 739 53 Třanovice 1 michal@amunprocz.mob. +420 728 463 908	
Investor: Nemocnice ve Frýdku-Místku, p.o., El. Krásnohorské 321, 738 01 Frýdek-Místek, IČ 00534188			Formát	A2
Místo stavby: El. Krásnohorské 321, 738 01 Frýdek-Místek - Frýdek, parc. č. 654, k. ú. Frýdek			Datum	11/2024
Akce Rekonstrukce dětského oddělení část lůžkových stanic/ambulance			Účel	DPS
Část D.1.1 - Architekoticko-stavební řešení			Č. zakázky	11.113/2024
Obsah výkresu ŘEZ C-C' - nový stav			Měřítko	1:75
			Číslo paré	Č. výkresu D.1.1.b_103c